

## 1 Údaje o svítidle

### 1.1 Zumtobel, PERLUCE O LED5200-840 Q620 LDE ... (42182933)

#### 1.1.1 Specifikace svítidla

Výrobce: Zumtobel

#### 42182933

##### PERLUCE O LED5200-840 Q620 LDE IP54 WH [STD]

Square LED surface-mount luminaire with IP54 with opal diffuser. Luminaire input power: 42.2 W, DALI controllable luminaire with LED converter; DALI controllable luminaire. LED service life lasts 50000 h before luminous flux is reduced to 90% of the initial value. Chromaticity tolerance (initial MacAdam): 3. Luminaire luminous flux: 5490 lm, Luminaire efficacy: 130 lm/W. Colour rendering Ra > 80, colour temperature 4000 K. Despite maximum quality control, recognisable colour differences between luminaires with the predefined tight binning may occur with cluster applications. To achieve a uniform appearance despite this, we recommend consulting a lighting consultant with intended cluster installations. Integrated ESD protection of the LED module. Housing made of pre-painted, roll-formed sheet steel, white, with injection-moulded diffuser made of opal polymethylmethacrylate. Edges sealed by high-quality foamed, water-repellent polyurethane seal; special cable guide for IP54. Installed using slotted washers supplied. Luminaire can be used as an emergency luminaire in centrally supplied emergency light systems. Approved ambient temperature: -20°C to +25°C. Luminaire wired with halogen-free leads. Please note: please talk to your adviser if you are planning to use the luminaire in environments containing chemical pollutants or with outdoor use. Dimensions: 620 x 620 x 90 mm; weight: 7.5 kg.

#### Údaje o svítidle

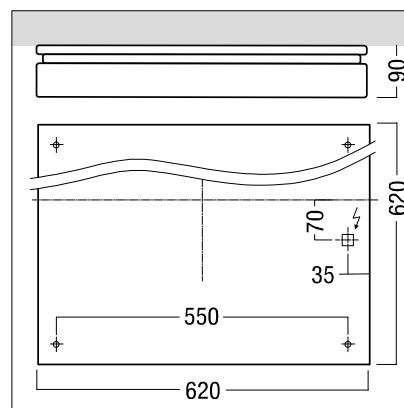
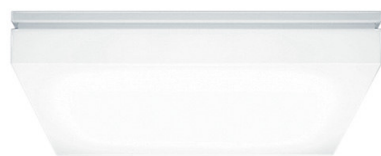
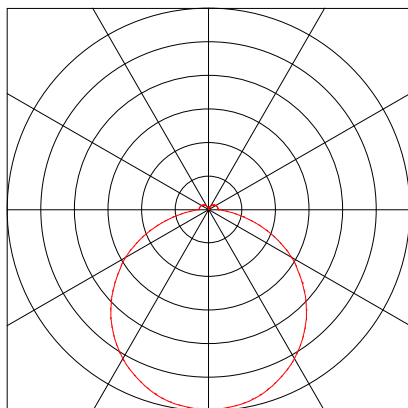
Absolutní fotometrie

Účinnost svítidel	: 130.09 lm/W
Klasifikace	: A41 □ 91.8% ↑ 8.2%
CIE Flux Codes	: 44 76 94 92 100
UGR 4H 8H	: 20.3 / 20.4
Výkon	: 42.2 W
Světelný tok	: 5490 lm

#### Osazeno

Počet	: 1
Označení	: LED-Z42182671
Barva	: Unknown
Podání barev	: 80

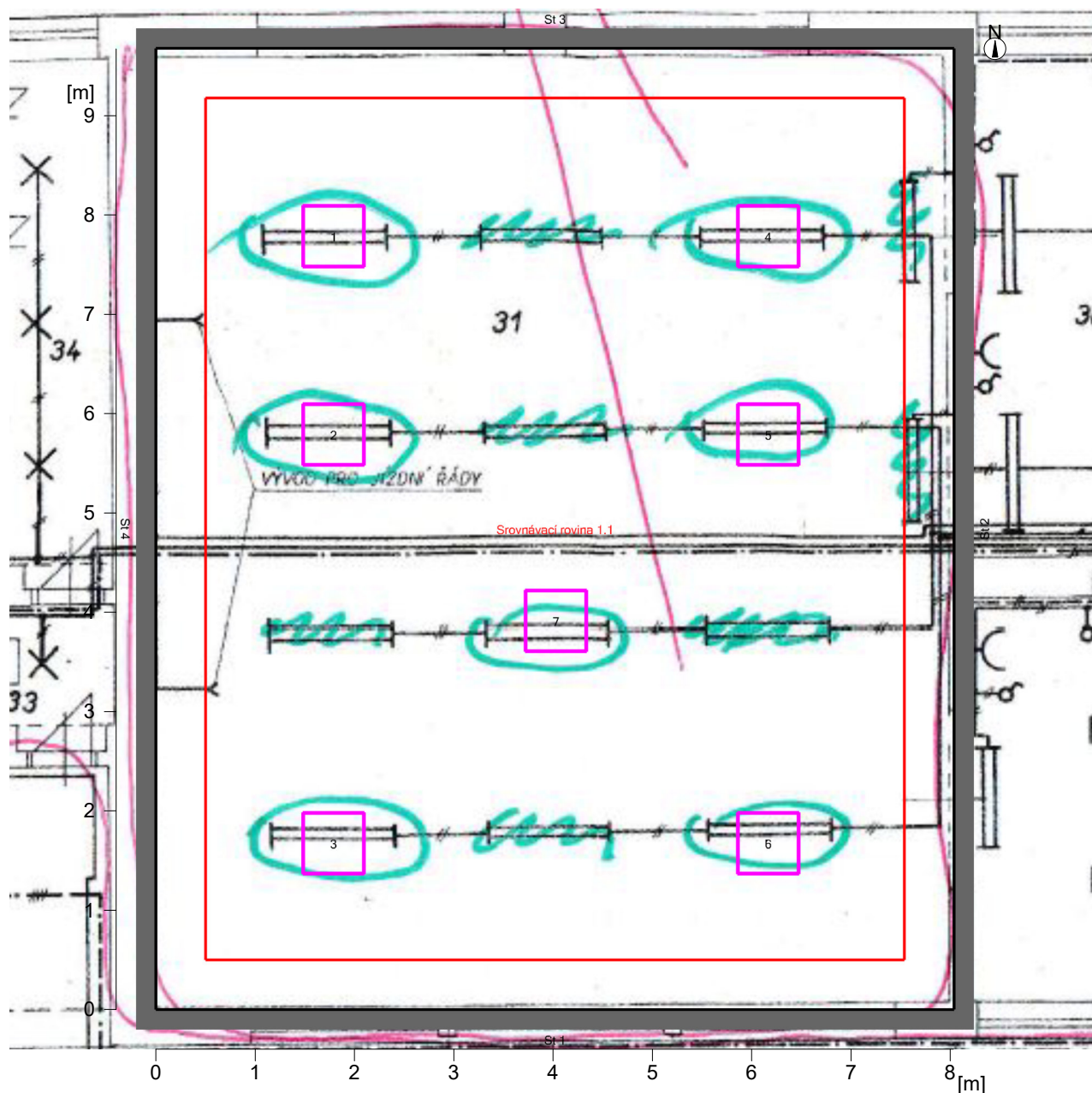
Rozměry : 620 mm x 620 mm x 90 mm



## 2 Vestibul

### 2.1 Popis, Vestibul

#### 2.1.1 Půdorys



#### Údaje o prostoru:

W1 : 8.03  
 W2 : 9.67  
 W3 : 8.03  
 W4 : 9.67  
 W5 : ----  
 W6 : ----

Podlaha: ----  
 Strop: ----

Výška místnosti [m]: 3.00

Výška srovnávací roviny [m]: 0.00

Výška roviny svítidel [m]: 3.00

#### Činitelé odrazu:

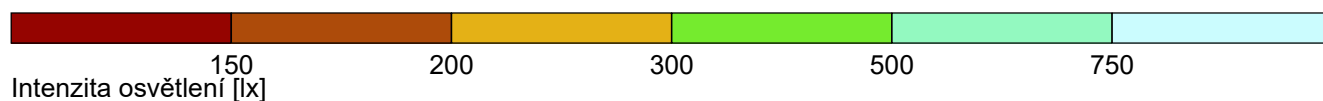
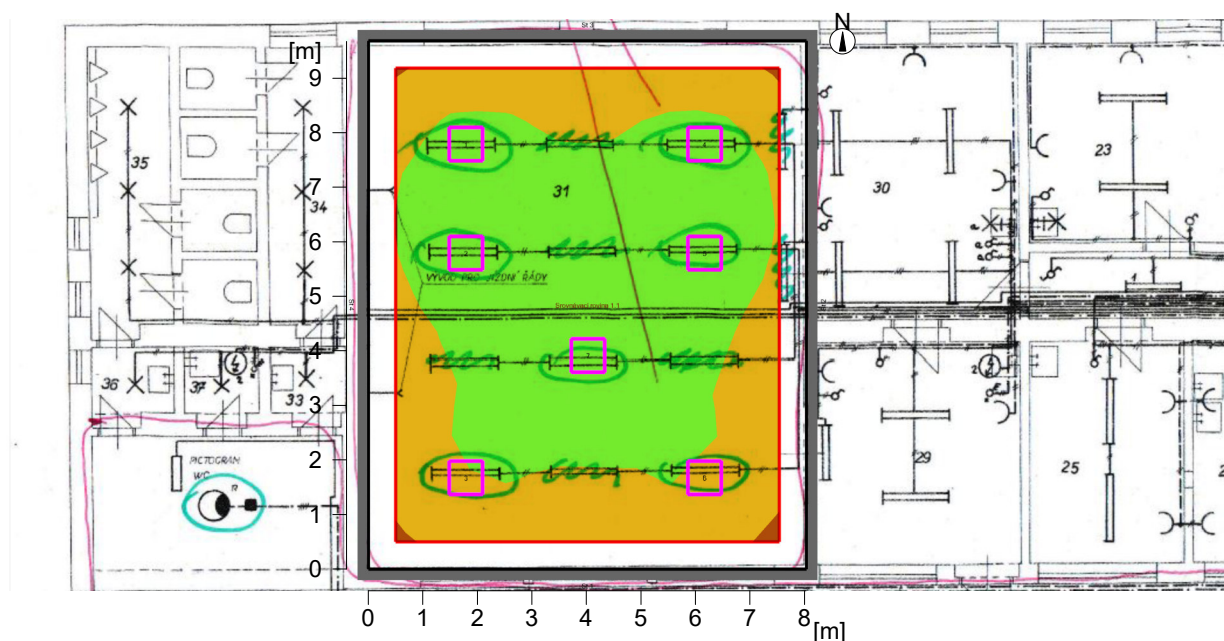
50.0 %  
 50.0 %  
 50.0 %  
 50.0 %  
 ----  
 ----

20.0 %  
 70.0 %

## 2 Vestibul

### 2.2 Přehled výsledků, Vestibul

#### 2.2.1 Přehled výsledků, Oblast hodnocení 1



#### Obecně

Použitý algoritmus výpočtu  
 Výška roviny svítidel  
 Udržovací činitel

centrální podíl nepřímé složky  
 3.00 m  
 0.80

Celkový světelný tok všech zdrojů  
 Celkový výkon  
 Celkový výkon na ploše (77.69 m<sup>2</sup>)

38430 lm  
 295.4 W  
 3.80 W/m<sup>2</sup> (1.28 W/m<sup>2</sup>/100lx)

#### Oblast hodnocení 1

#### Srovnávací rovina 1.1

Vodorovná  
 E<sub>m</sub> 298 lx  
 E<sub>min</sub> 176 lx  
 E<sub>min</sub>/E<sub>av</sub> (U<sub>o</sub>) 0.59  
 E<sub>min</sub>/E<sub>max</sub> (U<sub>d</sub>) 0.44  
 UGR (4.7H 5.7H) ≤20.0  
 Pozice 0.00 m

#### Typ Č. výrobce

1	7	<b>Zumtobel</b>	
		Objednací č.	: 42182933
		Název svítidla	: PERLUCE O LED5200-840 Q620 LDE IP54 WH [STD]
		Osazení	: 1 x LED-Z42182671 42 W / 5490 lm